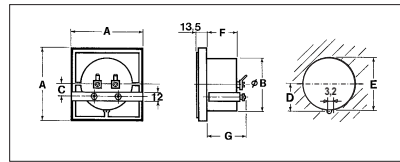


Déviati9n 90°

TYPE	A	B	C	D	E	F	G	POIDS (g)
I72E	72x72	55	15,4	28,5	56	30,5	46	150
I96E	96x96	69	22,4	35,5	70	30,5	46	200



Guide de choix

DEVIATION	90°	
TYPE	I72E I96E	
RACCORDEMENT	DIRECT	SUR T.T. 100V-110V
TENSION		
0 - 40 V	•	
0 - 60 V	•	
0 - 100 V	•	
0 - 150 V	•	
0 - 250 V	•	
0 - 300 V	•	
0 - 400 V	•	
0 - 500 V	•	
0 - 600 V	•	
0 - 500 V TT 400/100V		•
0 - 600 V TT 500/100V		•
0 - 4 KV TT 3000/100V		•
0 - 7 KV TT 5500/100V		•
0 - 13 KV TT 10000/100V		•
0 - 20 KV TT 15000/100V		•
0 - 26 KV TT 20000/100V		•

Caractéristiques

• **Consommation :**

- 3 VA environ type I72E - I96E

• **Fréquence d'emploi :**

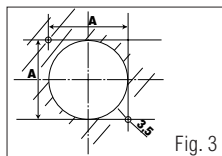
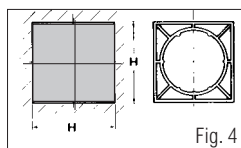
45-65 Hz (à préciser sur la commande).

• **Raccordement :** par vis pour tous types ou cosses faston.

Accessoires

Sur demande

- Capuchon protecteur pour bornes arrières.
- Goujons pour fixation en diagonale (fig. 3).
- Accessoire pour montage dans découpe carrée DIN (fig. 4).



FACE AVANT	A	H
72X72	56	68
96X96	70	92



Raccordement direct

Calibre	I72E 72x72		I96E 96x96	
	Référence	Référence	Référence	Référence
0-40V	1007 2100		1007 2200	
0-60V	1007 2101		1007 2201	
0-100V	1007 2102		1007 2202	
0-150V	1007 2103		1007 2203	
0-250V	1007 2104		1007 2204	
0-300V	1007 2105		1007 2205	
0-400V	1007 2106		1007 2206	
0-500V	1007 2107		1007 2207	
0-600V	1007 2108		1007 2208	

Raccordement sur transformateur de tension

Calibre	I72E 72x72		I96E 96x96	
	Référence	Référence	Référence	Référence
0-4kV/TT3kV/100V	1007 2109		1007 2209	
0-7kV/TT5,5kV/100V	1007 2110		1007 2210	
0-13kV/TT10kV/100V	1007 2111		1007 2211	
0-20kV/TT15kV/100V	1007 2112		1007 2212	
0-26kV/TT20kV/100V	1007 2113		1007 2213	

Accessoires

Joint d'étanchéité	7026 0011	7026 0012
2 capuchons	7026 1016	7026 1016
2 capuchons pour amp. direct > 20A	7126 1016	7126 1016

Sur demande : autres calibres et autres graduations
tropicalisation, antivibrations,
protection IP20 bornes,
signe rouge