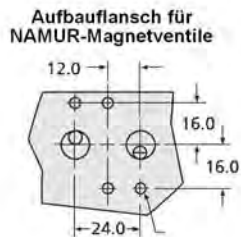
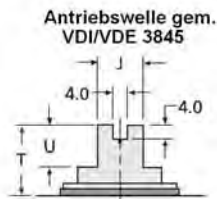
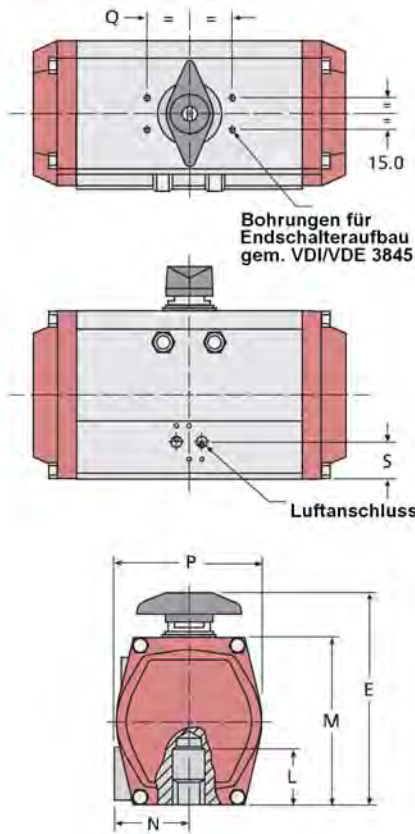


Doppeltwirkend/ Einfachwirkend



SERIE 92/93 ABMESSUNGEN

GRÖSSE	48	63	83	93	119	128	160*	210	255 [‡]
LUFT	G ^{3/8}	G ^{1/4}	G ^{1/4}	G ^{1/4}	G ^{1/4}	G ^{1/4}	G ^{1/4}	G ^{1/4}	G ^{1/4}
A ISO "F"	35 F03	50 F05	50 F05	50 F05	70 F07	70 F07	—	125 F12	165 F16
B ISO "F"	50 F05	70 F07	70 F07	70 F07	125 F12	125 F12	125 F12	165 F16	200x12 0 Rect.
C	14	14	19	19	30	30	30	50	64
D	10	10	13	13	22	22	22	12	16
E	99	115	138	147	185	205	238	291	339
F	102	142	188	218	302	313	395	452	678
G	M5x8	M6x8	M6x8	M6x8	M8x12	M8x12	—	M12x20	M16x2 x28mm
H	M6x6	M8x10	M8x10	M8x10	M12x18	M12x18	M12x20	M16x28	M16x2 x28mm
J	10	10	13	13	28	28	28	28	28
L	33	35	37	37	56	56	56	70	108
M	64	88	108	117	140	161	198	255	302
N	41	44	51	55	64	69	78	108	121
P	56	79	97	106	125	138	173	224	273
Q	40	40	40	40	40	40	65	65	65
S	32	23	23	24	35	35	35	37	38
T	28**	20	20	20	20	20	30	30	30
U	12	12	12	12	12	12	19	19	19

Hinweis: Außenabmessungen für doppelt- und einfachwirkende Antriebe sind identisch.

* Maß für Typ 160A mit Zweiflach. Ausführung 160B mit Passfeder hat das Maß C = 35 und D = 10 mm.

‡ Maß für Typ 255A. Ausführung 255B hat das Maß C = 76,2 und D = 19 mm.

Ausführung 255C hat das Maß C = 60 und D = 18 mm, Ausführung 255D hat das Maß C = 75 und D = 20 mm

** Die Größe 48 hat mit einer NAMUR - Adapterplatte ein Maß T von 20 mm.

Stellzeiten (s)

GRÖSSE	48	63	83	93	119	128	160	210	255
Öffnend/ Schließend	0,25	0,25	0,25	0,25	0,5	0,5	1,0	2,0	2,75

Zeit in Sekunden; bei 5,5 bar, mit 2 m Leitung, Innendurchmesser ca. 6 mm.

Gewicht der Antriebe (kg)

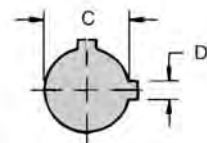
GRÖSSE	48	63	83	93	119	128	160	210	255
Doppeltwirkend	0,8	1,5	2,8	3,8	7,4	9,5	17,3	29,5	65,3
Einfachwirkend	1,1	1,9	3,6	4,9	9,8	12,4	23,9	43,2	87,4

Gewichte in kg; Gewichtsangabe der einfach wirkenden Einheiten inkludiert einen kompletten Federsatz.

Kolbenvolumen (cm³)

GRÖSSE	48	63	83	93	119	128	160	210	255
Öffnend	93,4	157,3	406,4	570,3	1209,4	1584,6	3072,6	5899,3	12290,3
Schließend	78,7	219,6	534,2	752,2	1565,0	2143,4	4254,1	7374,2	14748,4

Angabe des Volumens in cm³, das zum Auseinander- (bei Drehrichtung Öffnend) bzw. Zusammen-
drücken (bei Drehrichtung Schließend) benötigt wird.



Standard-Wellenaufnahme
bei Größe 210 und 255