

# LISTA DE PARTES – BLACKMER

## MODELOS DE BOMBA: TXD2A (ejes de extremo doble)

### TX2A (ejes de extremo simple)

Guardar junto con las instrucciones 201-A00 para  
instalación, operación y mantenimiento

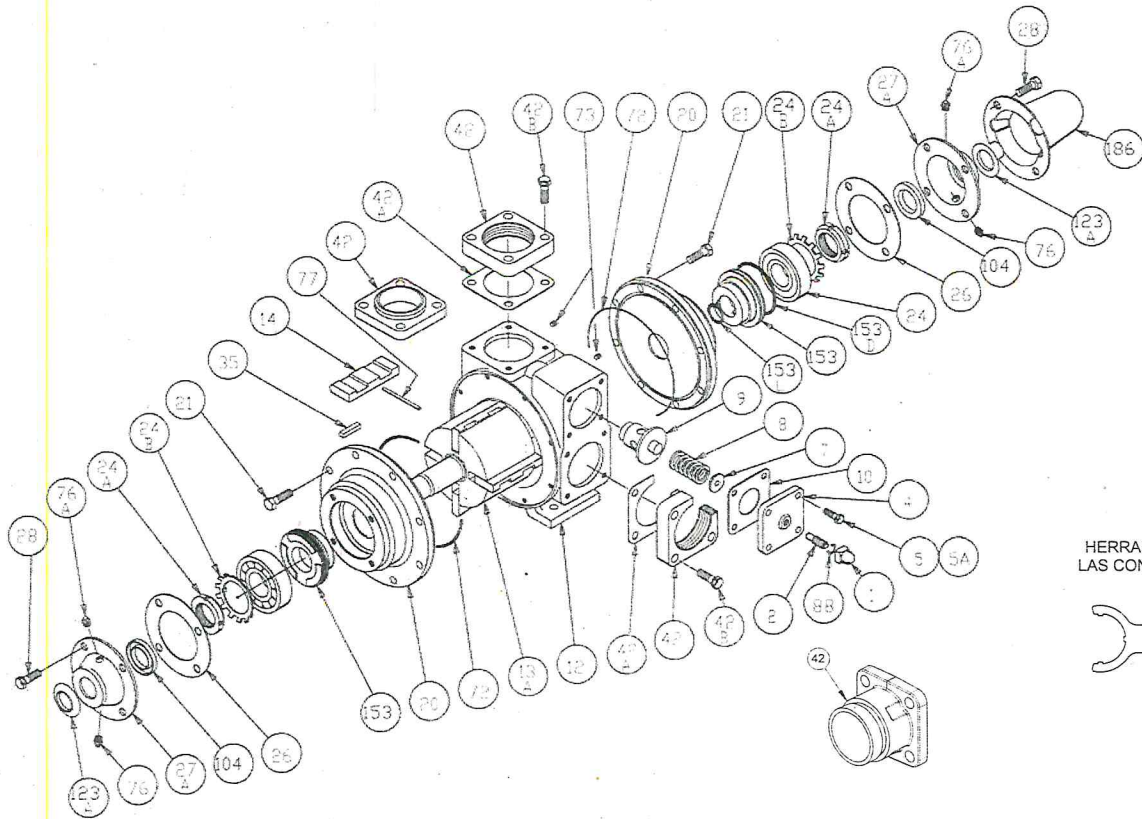
961415

Lista de Partes

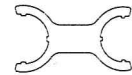
Página 1 de 2

201-A02\_es

Sección	201
En vigencia desde	Mar 2012
Reemplaza a	Ene 2012



HERRAMIENTA PARA  
LAS CONTRATUERCAS



Ref. No.	Descripción	Partes por bomba	Parte No.	Ref. No.	Descripción	Partes por bomba	No. de parte
1	Tapa – Válvula de alivio (R/V)	1	411453	24B	Arandela de seguridad – Rodamiento	2	<sup>4</sup> 903522
2	Tornillo de ajuste – R/V	1	431401	26	Empaque – Cubierta del rodamiento	1 - 2	<sup>1</sup> 381406
4	Cubierta – R/V	1	411401	27A	Cubierta del rodamiento	1 - 2	041431
5	Tornillo prisionero – Cubierta R/V	3	920316		Cubierta del rodamiento – Externa	0 - 1	041433
5A	Tornillo prisionero con orificio – Cubierta R/V	1	920310	28	Tornillos prisionero – Cubierta del rodamiento	8	920285
7	Guía del resorte – R/V	1	423955	35	Chaveta – Eje cuadrado	1	<sup>1,6</sup> 909209
8	Resorte – R/V (36-50 psi)	1	471415	42 –	Bridas, empaques de la brida / O-rings,		Consulte
	Resorte – R/V (51-75 psi)		471420	42C	y tornillos prisioneros de la brida		al dorso
	Resorte – R/V (76-110 psi) (estándar)		471425	72	O-ring - Cabezal (FKM)	2	<sup>1</sup> 701914
	Resorte – R/V (111-125 psi)		471428		O-ring – Cabezal (Buna-N)		<sup>1</sup> 701947
9	Válvula - R/V <sup>5</sup>	1	451417		O-ring – Cabezal (PTFE)		702242
	Válvula - R/V (enchapada en Ni)		451415	73	Tapón de manómetro	2	908198
10	Empaque – Cubierta R/V	1	<sup>1</sup> 531403	76	Grasera	2	317815
12	Cilindro	1	021403	76A	Accesorio para la grasera de alivio	2	701992
13A	Rotor y eje – Extremo doble	1	<sup>2</sup> 261411	77	Varilla de empuje	2	<sup>1</sup> 123905
	Rotor y eje – Extremo simple		<sup>2</sup> 261426	88	Empaque – Tapa R/V	1	<sup>1</sup> 701981
14	Paleta – Duravane	4	<sup>1</sup> 091419	104	Sello de grasa	1 - 2	<sup>1</sup> 331918
20	Cabezal (estándar)	2	031425	123A	Protector contra polvo	1 - 2	<sup>1</sup> 701480
	Cabezal con drenaje		031426	186	Protector del eje	0 - 1	341601
21	Tornillos prisioneros – Cabezal	16	920331		Juego de válvula neumática		891454
24	Rodamiento de bolas	2	<sup>1</sup> 903156		Herramienta - Contratuerca		903091
24A	Contratuerca – Rodamiento	2	<sup>4</sup> 903521		Juego de mantenimiento, FKM		898956
					Juego de mantenimiento, Buna		898950

<sup>1</sup> Incluido en el juego de mantenimiento    <sup>2</sup> Incluye 24A y 24B

<sup>4</sup> Los modelos anteriores no tenían contratuercas ni arandelas de seguridad. El rotor / eje actuales con contratuercas y arandelas de seguridad pueden colocarse en lugar de los ejes sin contratuerca ni arandelas de seguridad.

<sup>5</sup> Para RV neumática de pistón, consulte IOM 201-G00, para RV neumática de diafragma – 201-F00, para RV de diafragma DMX – 201B-B00.

<sup>6</sup> El juego de mantenimiento también incluye la chaveta Woodruff 909130 utilizada previamente