

電磁切換弁付リリーフ弁(HRD)



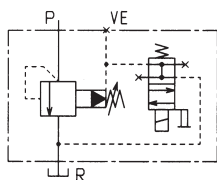
この弁はリリーフ弁とリリーフ弁のベントポート (VE) に設ける電磁切換弁を一体に組付けたもので、リリーフ弁の動きと同時にベントポートを開閉してアンロード操作を行なえます。

●特長

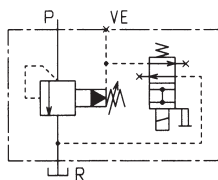
1. ソレノイドを油浸構造としたためプランジャが油中にあり衝突音が和らげられ静かになりました。
2. シールの摺動部分がないため長期間使用しても油の外部漏れがなくなりました。
3. 配線作業が簡単になりました。
4. 防塵、防水構造のクラスはIEC規格IP65です。
5. アース端子が標準装備。(ACのみ)
6. 許容背圧が大幅にアップした。
7. アンロード時に発生する、サージ圧力を減少させるノンショック弁
8. を標準化しました。
9. サージキラーは、標準装備です。
9. CE対応品

ノンショック弁無

ノーマルオープン形

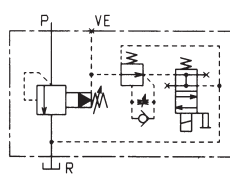


ノーマルクローズ形

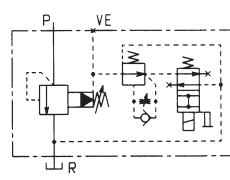


ノンショック弁あり

ノーマルオープン形



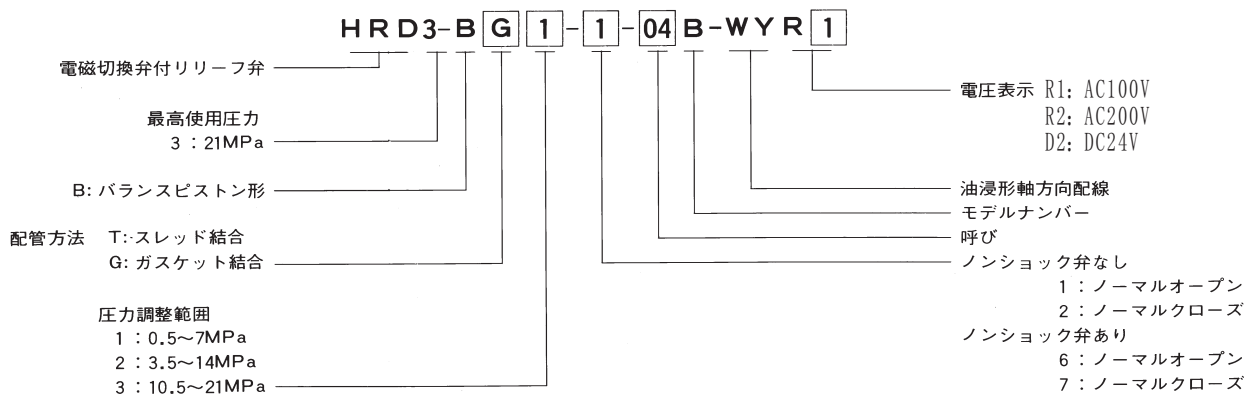
ノーマルクローズ形



●電磁切換弁の形式はノーマルオープンAC100Vの場合HRD3-1-B-WYR1-P、AC200Vの場合HRD3-1-B-WYR2、DC24Vの場合HRD3-1-B-WYD2-Pです。ノーマルクローズAC100Vの場合HRD3-2-B-WYR1-P、AC200Vの場合HRD3-2-B-WYR2-P、DC24Vの場合HRD3-2-B-WYD2-Pです。

- ソレノイド特性は、94ページHD3-※※-※※※-025B-WY※※と同じです。
- Rポートの許容背圧は、7MPa以下にしてください。
- サブプレート298ページSHR※※-※※T※(A)が必要な場合は、別途ご注文ください。

●形式説明



●仕様

呼び	定格流量 L/min	最高使用圧力 MPa	圧力調整範囲 MPa	形 式	
				ス レ ッ ド 形	ガ ス ケ ッ ト 形
04	40	21	1:0.5~7	HRD3-BT※-※-04B-WY※※	HRD3-BG※-※-04B-WY※※
			2:3.5~14		
06	120		3:10.5~21	HRD3-BT※-※-06B-WY※※	HRD3-BG※-※-06B-WY※※

